

МИНИСТЕРСТВО ПРИРОДНЫХ РЕСУРСОВ И ЭКОЛОГИИ
РОССИЙСКОЙ ФЕДЕРАЦИИ

Федеральное государственное бюджетное учреждение "Объединенная
дирекция Мордовского государственного природного заповедника имени
П.Г. Смидовича и национального парка "Смольный"
(ФГБУ "Заповедная Мордовия")

УТВЕРЖДАЮ:

Заместитель директора Департамента
государственной политики и
регулирующих в сфере особо
охраняемых природных территорий и
Байкальской природной территории

_____ Григорьев А.И.
«13» _____ 2020 года

**АКТЫ ЛЕСОПАТОЛОГИЧЕСКОГО ОБСЛЕДОВАНИЯ
ЛЕСНИЧЕСТВА МОРДОВСКИЙ ГОСУДАРСТВЕННЫЙ ПРИРОДНЫЙ
ЗАПОВЕДНИК ИМ.П.Г.СМИДОВИЧА**

- | | |
|------------------------------------------|-----------------------------------------------------------------------------------------------|
| Акт лесопатологического обследования №1 | Пуштинское участковое лесничество квартал 358 выдела 7,8; |
| Акт лесопатологического обследования № 2 | Пуштинское участковое лесничество квартал 330 выдела 5,6,8,9,10,15; |
| Акт лесопатологического обследования № 3 | Пуштинское участковое лесничество квартал 301 выдела 7,8,12,13,21,22,17,18,16,23,24,29,28,30; |
| Акт лесопатологического обследования № 4 | Жегаловское участковое лесничество квартал 319 выдела 2,20; |
| Акт лесопатологического обследования № 5 | Жегаловское участковое лесничество квартал 287 выдел 14; |

г. Саранск
2020 г.

ПОЯСНИТЕЛЬНАЯ ЗАПИСКА

к актам лесопатологического обследования № 1-5 Мордовского государственного природного заповедника им. П.Г.Смидовича ФГБУ «Заповедная Мордовия»

В соответствии с Правилами санитарной безопасности в лесах утвержденных Постановлением Правительства № 607 от 20.05.2017 года, пункта 5 «Проведение лесопатологических обследований предупреждение распространения вредных организмов обеспечиваются:

а) на лесных участках, предоставленных в постоянное (бессрочное) пользование, аренду, - лицами, использующими леса на основании проекта освоения лесов».

Лесопатологическое обследование проведено в соответствии с Приказом Министерства природных ресурсов Российской Федерации № 480 от 16.09.2016 года «Об утверждении порядка проведения лесопатологических обследований и форма акта лесопатологического обследования»

Лесопатологическое обследование лесных участков Мордовского государственного природного заповедника проведено в очагах болезни смоляного рака (Акт ЛПО № 4-5) на лесных участках пройденных низовым лесным пожаром 2010 года (Акт ЛПО № 1-3).

Все намеченные лесопатологическим обследованием мероприятия планируется исполнить в период с 2021 года по 2025 год

Согласно Приказа Минприроды России от 12 сентября 2016 г. N 470 «Об утверждении Правил осуществления мероприятий по предупреждению распространения вредных организмов» пункта 5 не допускается осуществление мероприятий по предупреждению распространения вредных организмов:

- в случае, если такие мероприятия не предусмотрены соответствующим актом лесопатологического обследования;

По этой причине основываясь на данные ежегодного лесопатологического мониторинга (приложение № 1) территории Мордовского государственного природного заповедника им. П.Г.Смидовича было проведено лесопатологическое обследование инструментальным способом с составлением актов лесопатологических обследований лесных участков пораженных вредными организмами и болезнями.

РЕЕСТР

лесных участков на которых рекомендуется проведение мероприятий по ликвидации очагов вредных организмов
Республика Мордовия, ФГБУ «Заповедная Мордовия», Мордовский государственный природный заповедник им. П.Г.
Смидовича

№ акта	Участковое лесничество	№ квартала	№ выдела	Площадь выдела га	Площадь планируемых мер по ликвидации вредного организма, га	Причина назначения, вид вредного организма	Повреждаемая древесная порода	Рекомендуемое мероприятие	Вырубаемый объем, кубм	Сроки проведения мероприятия
1	Пуштинское	358	7,8	18,4	18,4	Лесной пожар	Сосна	ВСП	534	2021-2025
2	Пуштинское	330	5,6,8,9,10,15	43,9	43,9	Лесной пожар	Сосна	ВСП	1393	2021-2025
3	Пуштинское	301	7,8,12,13,21,22,17,18,16,23,24,29,28,30	61,6	61,6	Лесной пожар	Сосна	ВСП	1844	2021-2025
4	Жегаловское	319	2,20	35,5	35,5	Смоляной рак	Сосна	ВСП	873	2021-2025
5	Жегаловское	287	14	11,6	11,6	Смоляной рак	Сосна	ВСП	213	2021-2025
ВСЕГО ПО ЗАПОВЕДНИКУ					171,0	-	-	-	4857	-

Директор



Ручин А.Б.

УТВЕРЖДАЮ:

Заместитель директора Департамента
государственной политики и регулирования
в сфере особо охраняемых природных
территорий и Байкальской природной
территории

Григорьев А.И.

«13» июля 2020 года

Акт № 1
лесопатологического обследования

лесных насаждений ФГБУ «Объединенная дирекция Мордовского государственного природного заповедника имени П.Г. Смидовича и национального парка «Смольный», Мордовский государственный природный заповедник им. П.Г.Смидовича, Республика Мордовия

Способ лесопатологического обследования: 1. Визуальный

2. Инструментальный

Место проведения

Участковое лесничество	Урочище (дача)	Квартал (кварталы)	Выдел (выделы)	Площадь, га
Пуштинское		358	7	9,0
Пуштинское		358	8	9,4

Лесопатологическое обследование проведено на общей площади 18,4га.

2. Инструментальное обследование лесного участка

1. Фактическая таксационная характеристика лесного насаждения соответствует (не соответствует) (нужное подчеркнуть) таксационному описанию.

Причины несоответствия: несоответствий не установлено.

2. Состояние насаждений: **с нарушенной устойчивостью** **с утраченной устойчивостью**

причины повреждения:

- причиной повреждения квартала 358 выделов 7,8 является низовой лесной пожар 2010 года (код 868), в поврежденных и расстроенных насаждениях наблюдается наличие повышенного текущего отпада, а именно усыхающих, усохших и ветровальных деревьев с диаметром, близким к среднему или выше его; в насаждениях пройденных устойчивым низовым пожаром наблюдается нагар от 0.5 до 2.0 метров, повреждены корневые лапы (код 306), ожог корневой шейки (код 316), подсушивание луба, так же в насаждениях пройденных лесным пожаром наблюдается усыхание деревьев, увеличивается доля старого сухостоя и ветровала. Имеется естественное возобновление березы и осины высотой от 1.0 до 3.0 м.

В том числе:

заселено (отработано) стволовыми вредителями

Вид вредителя	Порода	Встречаемость (% заселённых деревьев)	Степень заселения лесного насаждения (слабая, средняя, сильная)
---------------	--------	---------------------------------------	-----------------------------------------------------------------

Повреждено огнём

Вид пожара	Порода	Состояние корневых лап		Состояние корневой шейки		Подсушивание луба	
		процент повреждённых огнём корней	процент деревьев с данным повреждением	ожог корневой шейки по окружности (1/4; 2/4; 3/4; более 3/4)	процент деревьев с данным повреждением	по окружности (1/4; 2/4; 3/4; более 3/4)	процент деревьев с данным повреждением
Устойчивый низовой пожар 4-10 летней давности	Сосна	70	80	2/4	19	2/4	2
				3/4	17	3/4	13
				Более 3/4	64	Более 3/4	85

Поражено болезнями

Вид болезни	Порода	Встречаемость (% поражённых деревьев)	Степень поражения лесного насаждения (слабая, средняя, сильная)
-------------	--------	---------------------------------------	-----------------------------------------------------------------

3. Выборке подлежит 29,0 % деревьев,

в том числе:

ослабленных 0 % (причины назначения) _____

сильно ослабленных 0 % (причины назначения) _____

усыхающих 3,0 % (причины назначения) ожог корневой шейки более 3/4 по окружности, подсушивание луба более 3/4 окружности

свежего сухостоя 6,0 %,

в том числе: свежего ветровала 0 %

свежего бурелома 0 %

старого ветровала 6,0 %

в том числе: старого бурелома 0 %

старого сухостоя 14,0 %

4. Полнота лесного насаждения после уборки деревьев, подлежащих рубке, составит- 0,4:

Критическая полнота для данной категории лесных насаждений составляет- не лимитируется

5. ЗАКЛЮЧЕНИЕ

С целью предотвращения негативных процессов или снижения ущерба от их воздействия назначено:

Участковое лесничество	Урочище (дача)	Квартал	Выдел	Площадь, выдела, га	Вид мероприятия	Площадь, мероприятия, га	Порода	Запас на выделе, кбм	Крайние сроки проведения
Пуштинское		358	7	9,0	Выборочная санитарная рубка	9,0	Сосна	261	2021-2025 гг
Пуштинское		358	8	9,4	Выборочная санитарная рубка	9,4	Сосна	273	2021-2025 гг
Итого:				18,4		18,4		534	

Примечание: Все приведенные выше лесные участки находятся в функциональной зоне заповедника «Участки ограниченного хозяйственного использования», в которой допускаются выборочные санитарные рубки и не противоречит пункту 5 Приказа Министерства природных ресурсов РФ от 16 июля 2007 г. №181 «Об утверждении Особенности использования, охраны, защиты, воспроизводства лесов, расположенных на особо охраняемых природных территориях».

Ведомость перечета деревьев назначенных в рубку и абрис лесного участка прилагаются (приложение 2 и 3 к Акту).

6. Меры по обеспечению возобновления не предусмотрены:

7. Мероприятия, необходимые для предупреждения повреждения или поражения смежных насаждений не предусмотрены;

8. Сведения для расчёта понижающего коэффициента стоимости древесины: нет

год образования старого сухостоя- 2011-2015;

основная причина повреждения древесины- огнем, в результате лесного пожара 2010 года;

Дата проведения обследований «05» июня 2020 года

Исполнитель работ по проведению лесопатологического обследования:

Артюх Е.С. _____

Ведомость перечета деревьев назначенных в рубку

ВРЕМЕННАЯ ПРОБНАЯ ПЛОЩАДЬ № 1

Субъект Российской Федерации Республика Мордовия

Лесничество (лесопарк) ФГБУ «Объединенная дирекция Мордовского государственного природного заповедника имени П.Г. Смидовича и национального парка «Смольный», Мордовский государственный природный заповедник им. П.Г.Смидовича.

Участковое лесничество Пуштинское Квартал 358 Выдел 7,8 Площадь 18,4 га

Номер очага вредных организмов б/н Размер пробной площади 2,10 га

Таксационная характеристика:

Тип леса СЛН Состав 10С Возраст 100 Бонитет 1

Полнота 0,6 Запас на га 300

Время и причина ослабления лесного насаждения- 2010 год, лесной пожар, низовой устойчивый.

Тип очага вредных организмов: эпизодический, хронический (подчеркнуть)

Фаза развития очага вредных организмов: начальная, нарастания численности, собственно вспышка, кризис (подчеркнуть)

Состояние лесного насаждения, намечаемые мероприятия- причиной повреждения является лесной пожар 2010 года, в поврежденных и расстроенных насаждениях наблюдается наличие повышенного текущего отпада, а именно усыхающих, усохших и ветровальных деревьев с диаметром, близким к среднему или выше его; в насаждениях пройденных устойчивым низовым пожаром наблюдается нагар от 0,5 до 2,0 метров, повреждены корневые лапы, ожог корневой шейки, подсушивание луба; в насаждении наблюдается увеличение доли старого сухостоя и ветровала. В данном насаждении намечены выборочные санитарные рубки.

Исполнитель работ по проведению лесопатологического обследования:

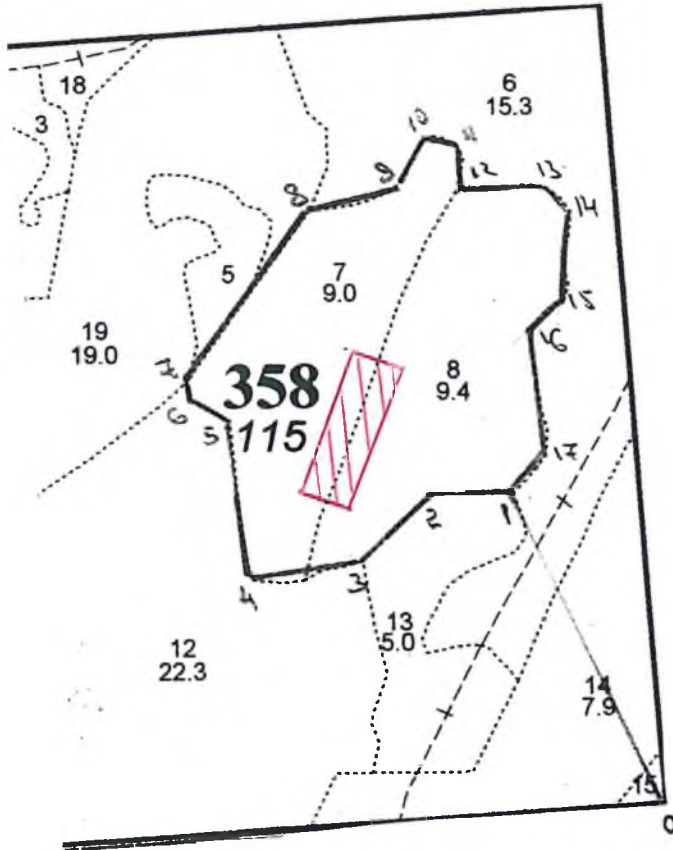
Артюх Е.С. 

Дата составления документа- «05» июня 2020 года Телефон- +7 937 518 63 70

Абрис участка
выборочной санитарной рубки

Субъект Российской Федерации Республика Мордовия
Лесничество (лесопарк) ФГБУ «Заповедная Мордовия», Мордовский государственный природный заповедник им. П.Г. Смидовича, Участковое лесничество Пуштинское
Квартал 358 Выдел 7,8 Площадь 18,4 га

М 1:10000



Номер выдела	Ленты (круговой площадки) перечёта				
	№ ленты (площадки)	длина, м	ширина, м	радиус, м	площадь, га
7,8	1	200	105		2,1

Номера точек	Координаты	Румбы линий	Длина, м
0-1	54 764087, 43 203048	СЗ 25°00	471
1-2	54 765275, 43 201096	ЮЗ 89°00	107
2-3	54 765296, 43 200530	ЮЗ 45°00	116
3-4	54 765135, 43 200066	ЮЗ 80°00	151
4-5	54 764479, 43 197834	СЗ 07°00	219
5-6	54 765791, 43 197222	СЗ 69°30	54
6-7	54 764479, 43 197834	СЗ 11°00	37
7-8	54 767852, 43 197394	СВ 35°00	280
8-9	54 770136, 43 197952	СВ 77°00	122
9-10	54 770340, 43 198971	СВ 25°00	75
10-11	54 770445, 43 199668	ЮВ 77°00	43
11-12	54 770532, 43 200333	ЮВ 02°00	62
12-13	54 770383, 43 200440	СВ 88°00	109
13-14	54 770104, 43 200279	ЮВ 38°00	55
14-15	54 769807, 43 200343	ЮЗ 04°00	110
15-16	54 768579, 43 200327	ЮЗ 47°00	51
16-17	54 767304, 43 200558	ЮВ 07°00	162
17-1	54 766010, 43 201119	ЮЗ 42°00	66

Условные обозначения:  пробная площадь (площадь перечёта)

Исполнитель работ по лесопатологическому обследованию
Артюх Е.С.

Дата составления документа «05» июня 2020 года Телефон- +7 937 518 63 70

Результаты проведения лесопатологических обследований лесных насаждений за июнь 2020 г.

Субъект Российской Федерации Республика Мордовия Лесничество (лесопарк) ФГБУ «Объединенная дирекция Мордовского государственного природного заповедника имени П.Г. Смидовича и национального парка «Смольный», Мордовский государственный природный заповедник им П.Г. Смидовича, Участковое лесничество Пуштинское, Урочище(лесная дача)-

Номер квартала	Номер выдела	Площадь выдела, га	Целевое назначение лесов	Категория защитных лесов	Номер лесопатологического выдела	Площадь лесопатологического выдела, га	Таксационная характеристика лесного насаждения									Число деревьев на пробе, шт.	Распределение деревьев по категориям состояния, % от запаса										Признаки повреждения деревьев	Доля повреждённых деревьев, %	Причина ослабления, повреждения	Подлежит рубке, %	Рекомендуемые мероприятия		
							состав	порода	возраст	средняя высота, м	средний диаметр, см	тип леса	полнота	бонитет	запас, куб. м/га		без признаков ослабления	ослабленные	сильно ослабленные	усыхающие	свежий сухой	старый сухой	свежий ветровал	старый ветровал	свежий бурелом	старый бурелом					аварийные деревья	вид	площадь, га
1	2	3	4	5	6	7	8	9	10	11	12	13	14	15	16	17	18	19	20	21	22	23	24	25	26	27	28	29	30	31	32	33	34
358	7,8	18,4	защитный	ООП	1	18,4	10С	С	100	28	32	слн	0,6	1	300	611	24	27	20	3	6	14	-	6	-	-	-	832 614	29,0	371	29,0	ВСП	18 4

Показатели, не соответствующие таксационному описанию отмечаются *. Расшифровка кодов причин и признаков указана в акте.

Исполнитель работ по лесопатологическому обследованию

Артюх Е.С. 

Дата составления документа «05» июня 2020 года Телефон- +7 937 518 63 70

ВЕДОМОСТЬ ПЕРЕЧЕТА ДЕРЕВЬЕВ

Порода: Сосна

Ступени толщины см	Количество деревьев по категориям состояния, шт.																Всего деревьев по ступеням толщины	
	I	II	III	IV		V		VI			ветровал, бурелом			аварийные деревья			шт.	в т.ч. подлежа рубке, %
				НЗ	З	НЗ	З	НЗ	З	О	НЗ	З	О	НЗ	З	О		
1	2	3	4	5	6	7	8	9	10	11	12	13	14	15	16	17	18	19
12	7	8	6	0	1	2		4				2					30	9
16	9	10	7	0	1	2		5				2					36	10
20	13	15	11	1	1	3		8				3					55	16
24	15	17	12	1	1	4		9				4					63	19
28	16	18	14	1	1	4		10				4					68	20
32	25	29	21	1	2	6		15				6					105	30
36	21	23	17	1	2	5		12				5					86	25
40	13	15	11	1	1	3		8				3					55	16
44	9	10	7	0	1	2		5				2					36	10
48	7	8	6	0	1	2		4				2					30	9
52	6	7	5	0	0	1		3				1					23	5
56	3	3	2	0	0	1		2				1					12	4
60	3	3	2	0	0	1		2				1					12	4
Итого. шт	147	166	121	6	12	36		87				36					611	29
Итого. %	24	27	20	1	2	6		14				6					100	29

Примечание: НЗ - незаселенное, З - заселенное, О - отработанное вредителями.

УТВЕРЖДАЮ:

Заместитель директора Департамента
государственной политики и регулирования
в сфере особо охраняемых природных
территорий и Байкальской природной
территории

Григорьев А.И.

«13» июля 2020 года

Акт № 2 лесопатологического обследования

лесных насаждений ФГБУ «Объединенная дирекция Мордовского государственного природного заповедника имени П.Г. Смидовича и национального парка «Смольный», Мордовский государственный природный заповедник им. П.Г.Смидовича, Республика Мордовия

Способ лесопатологического обследования: 1. Визуальный

2. Инструментальный

Место проведения

Участковое лесничество	Урочище (дача)	Квартал (кварталы)	Выдел (выделы)	Площадь, га
Пуштинское		330	5	12,7
Пуштинское		330	6	1,7
Пуштинское		330	8	2,7
Пуштинское		330	9	8,2
Пуштинское		330	10	12,4
Пуштинское		330	15	6,2

Лесопатологическое обследование проведено на общей площади 43,9 га.

2. Инструментальное обследование лесного участка

1. Фактическая таксационная характеристика лесного насаждения соответствует (не соответствует) (нужное подчеркнуть) таксационному описанию.

Причины несоответствия: несоответствий не установлено.

2. Состояние насаждений: **с нарушенной устойчивостью**
с утраченной устойчивостью

причины повреждения:

- причиной повреждения квартала 330 выделов 5,6,8,9,10,15 является низовой лесной пожар 2010 года (код 868), в поврежденных и расстроенных насаждениях наблюдается наличие повышенного текущего отпада, а именно усыхающих, усохших и ветровальных деревьев с диаметром, близким к среднему или выше его; в насаждениях пройденных устойчивым низовым пожаром наблюдается нагар от 0,5 до 2,0 метров, повреждены корневые лапы (код 306), ожог корневой шейки (код 316), подсушивание луба, так же в насаждениях пройденных лесным пожаром наблюдается усыхание деревьев, увеличивается доля старого сухостоя и ветровала. Имеется естественное возобновление березы и осины высотой от 1,0 до 3,0 м.

В том числе:

заселено (отработано) стволовыми вредителями

Вид вредителя	Порода	Встречаемость (% заселённых деревьев)	Степень заселения лесного насаждения (слабая, средняя, сильная)
---------------	--------	---------------------------------------	-----------------------------------------------------------------

Повреждено огнём

Вид пожара	Порода	Состояние корневых лап		Состояние корневой шейки		Подсушивание луба	
		процент повреждённых огнём корней	процент деревьев с данным повреждением	ожог корневой шейки по окружности (1/4; 2/4;3/4;более 3/4)	процент деревьев с данным повреждением	по окружности (1/4; 2/4;3/4;более 3/4)	процент деревьев с данным повреждением
Устойчивый низовой пожар 4-10 летней давности	Сосна	70	80	2/4	19	2/4	2
				3/4	17	3/4	13
				Более 3/4	64	Более 3/4	85

Поражено болезнями

Вид болезни	Порода	Встречаемость (% поражённых деревьев)	Степень поражения лесного насаждения (слабая, средняя, сильная)
-------------	--------	---------------------------------------	-----------------------------------------------------------------

3. Выборке подлежит 27,4 % деревьев,

в том числе:

ослабленных 0 % (причины назначения) _____

сильно ослабленных 0 % (причины назначения) _____

усыхающих 3,0 % (причины назначения) ожог корневой шейки более 3/4 по окружности, подсушивание луба более 3/4 окружности

свежего сухостоя 7,0 %,

в том числе: свежего ветровала 0 %

свежего бурелома 0 %

старого ветровала 4,2 %

в том числе: старого бурелома 0 %

старого сухостоя 13,2 %

4. Полнота лесного насаждения после уборки деревьев, подлежащих рубке, составит- 0,3:

Критическая полнота для данной категории лесных насаждений составляет- не лимитируется

5. ЗАКЛЮЧЕНИЕ

С целью предотвращения негативных процессов или снижения ущерба от их воздействия назначено:

Участковое лесничество	Урочище (дача)	Квартал	Выдел	Площадь, выдела, га	Вид мероприятия	Площадь, мероприятия, га	Порода	Запас на выделе, кубм	Крайние сроки проведения
Пуштинское		330	5	12,7	Выборочная санитарная рубка	12,7	Сосна	406	2021-2025 гг
Пуштинское		330	6	1,7	Выборочная санитарная рубка	1,7	Сосна	56	2021-2025 гг
Пуштинское		330	8	2,7	Выборочная санитарная рубка	2,7	Сосна	85	2021-2025 гг
Пуштинское		330	9	8,2	Выборочная санитарная рубка	8,2	Сосна	271	2021-2025 гг
Пуштинское		330	10	12,4	Выборочная санитарная рубка	12,4	Сосна	389	2021-2025 гг
Пуштинское		330	15	6,2	Выборочная санитарная рубка	6,2	Сосна	186	2021-2025 гг
Итого:				43,9		43,9		1393	

Примечание: Все приведенные выше лесные участки находятся в функциональной зоне заповедника «Участки ограниченного хозяйственного использования», в которой допускаются выборочные санитарные рубки и не противоречит пункту 5 Приказа Министерства природных ресурсов РФ от 16 июля 2007 г. №181 «Об утверждении Особенности использования, охраны, защиты, воспроизводства лесов, расположенных на особо охраняемых природных территориях».

Ведомость перечета деревьев назначенных в рубку и абрис лесного участка прилагаются (приложение 2 и 3 к Акту).

6. Меры по обеспечению возобновления не предусмотрены:

7. Мероприятия, необходимые для предупреждения повреждения или поражения смежных насаждений не предусмотрены;

8. Сведения для расчёта понижающего коэффициента стоимости древесины: нет

год образования старого сухостоя- 2011-2015;

основная причина повреждения древесины- огнем, в результате лесного пожара 2010 года;

Дата проведения обследований «05» июня 2020 года

Исполнитель работ по проведению лесопатологического обследования:

Артюх Е.С. 

Ведомость перечета деревьев назначенных в рубку

ВРЕМЕННАЯ ПРОБНАЯ ПЛОЩАДЬ № 2

Субъект Российской Федерации Республика Мордовия

Лесничество (лесопарк) ФГБУ «Объединенная дирекция Мордовского государственного природного заповедника имени П.Г. Смидовича и национального парка «Смольный», Мордовский государственный природный заповедник им. П.Г.Смидовича.

Участковое лесничество Пуштинское Квартал 330 Выдел 5.6.8.9.10.15 Площадь 43,9 га

Номер очага вредных организмов б/н Размер пробной площади 3,3 га

Таксационная характеристика:

Тип леса СЛН Состав 10С Возраст 72 Бонитет 2

Полнота 0,6 Запас на га 210

Время и причина ослабления лесного насаждения- 2010 год, лесной пожар, низовой устойчивый.

Тип очага вредных организмов: эпизодический, хронический (подчеркнуть)

Фаза развития очага вредных организмов: начальная, нарастания численности, собственно вспышка, кризис (подчеркнуть)

Состояние лесного насаждения, намечаемые мероприятия- причиной повреждения является лесной пожар 2010 года, в поврежденных и расстроенных насаждениях наблюдается наличие повышенного текущего отпада, а именно усыхающих, усохших и ветровальных деревьев с диаметром, близким к среднему или выше его; в насаждениях пройденных устойчивым низовым пожаром наблюдается нагар от 0,5 до 2,0 метров, повреждены корневые лапы, ожог корневой шейки, подсушивание луба; в насаждении наблюдается увеличение доли старого сухостоя и ветровала. В данном насаждении намечены выборочные санитарные рубки.

Исполнитель работ по проведению лесопатологического обследования:

Артюх Е.С. 

Дата составления документа- «05» июня 2020 года Телефон- +7 937 518 63 70

ВЕДОМОСТЬ ПЕРЕЧЕТА ДЕРЕВЬЕВ

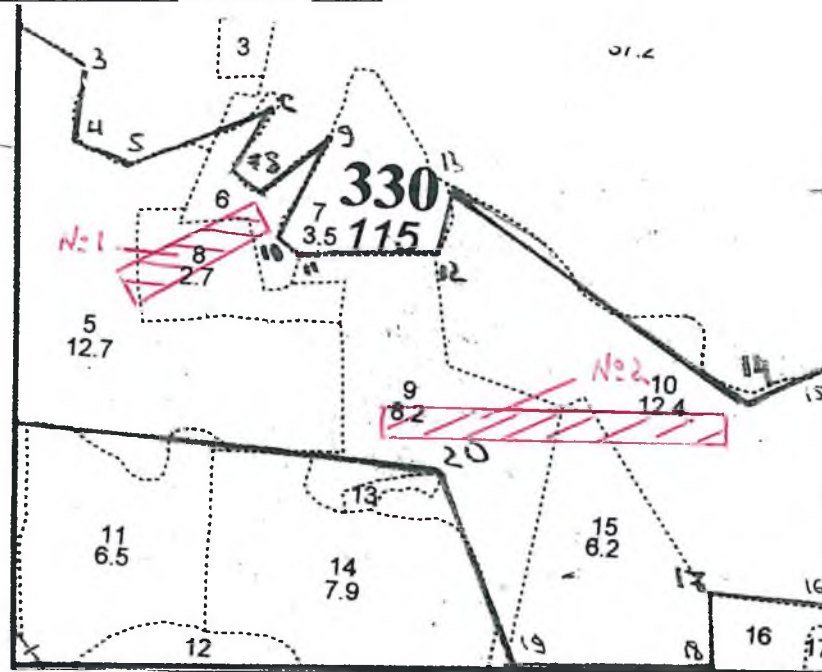
Порода: Сосна

Ступени толщины см	Количество деревьев по категориям состояния, шт.																Всего деревьев по ступеням толщины	
	I	II	III	IV		V		VI			ветровал, бурелом			аварийные деревья			шт.	в т.ч. подлежа рубке, %
				НЗ	З	НЗ	З	НЗ	З	О	НЗ	З	О	НЗ	З	О		
1	2	3	4	5	6	7	8	9	10	11	12	13	14	15	16	17	18	19
12	8	10	10	0	1	3		5				2					39	11
16	9	12	12	0	1	3		6				2					45	12
20	14	18	18	1	1	5		9				3					69	19
24	15	20	20	1	2	5		10				3					76	21
28	17	22	21	1	2	6		11				3					83	23
32	26	34	33	1	3	9		17				5					128	35
36	21	28	27	1	2	7		14				4					104	28
40	14	18	18	1	1	5		9				3					69	19
44	9	12	12	0	1	3		6				2					45	12
48	8	10	10	0	1	3		5				2					39	11
52	6	8	8	0	1	2		4				1					30	8
56	3	4	4	0	0	1		2				1					15	4
60	3	4	4	0	0	1		2				1					15	4
Итого, шт	153	200	197	6	16	53		100				32					757	27,4
Итого, %	20,2	26,4	26,0	0,9	2,1	7,0		13,2				4,2					100	27,4

Примечание: НЗ - незаселенное, З - заселенное, О - оработанное вредителями.

Абрис участка
выборочной санитарной рубки

Субъект Российской Федерации Республика Мордовия
Лесничество (лесопарк) ФГБУ «Заповедная Мордовия», Мордовский государственный природный заповедник им. П.Г. Смидовича, Участковое лесничество Пушкинское
Квартал 330 Выдел 5,6,8,9,10,15 Площадь 43,9 га М 1:10000



Номер выдела	Ленты (круговой площадки) перече́та				
	№ ленты (площадки)	длина, м	ширина, м	радиус, м	площадь, га
5,8,6	1	200	50		1,0
9,10,15	2	460	50		2,3

Номера точек	Координаты	Румбы линий	Длина, м	Номера точек	Координаты	Румбы линий	Длина, м
0-1	54.772806, 43.184708	СЗ 03°30'	330	18-19	54.773377, 43.195590	ЮЗ 86°00'	261
1-2	54.779432, 43.183657	СЗ 03°30'	537	19-20	54.775592, 43.192972	СЗ 25°00'	284
2-3	54.779240, 43.184435	ЮВ 61°00'	107	20-1	54.775988, 43.184207	СЗ 82°00'	569
3-4	54.778949, 43.184290	ЮЗ 02°00'	101				
4-5	54.778865, 43.184794	ЮВ 82°00'	82				
5-6	54.778950, 43.185462	СВ 64°00'	213				
6-7	54.778610, 43.185158	ЮЗ 28°00'	101				
7-8	54.778567, 43.185566	ЮВ 55°00'	47				
8-9	54.778740, 43.186446	СЗ 46°00'	120				
9-10	54.778301, 43.186135	ЮВ 22°00'	152				
10-11	54.778239, 43.186382	ЮВ 53°00'	37				
11-12	54.778437, 43.187809	СВ 86°00'	181				
12-13	54.778895, 43.188270	СВ 10°00'	89				
13-14	54.776869, 43.199290	ЮВ 59°00'	490				
14-15	54.777327, 43.200942	СВ 59°00'	113				
15-16	54.774651, 43.201448	ЮВ 03°30'	317				
16-17	54.774868, 43.199452	СЗ 88°00'	154				
17-18	54.773575, 43.199291	ЮВ 07°00'	106				

Условные обозначения:



пробная площадь (площадь пере́чета)

Исполнитель работ по лесопатологическому обследованию
Артюх Е.С.

Дата составления документа «05» июня 2020 года Телефон- +7.937 518 63 70

Результаты проведения лесопатологических обследований лесных насаждений за июнь 2020 г.

Субъект Российской Федерации Республика Мордовия Лесничество (лесопарк) ФГБУ «Объединенная дирекция Мордовского государственного природного заповедника имени П.Г. Смидовича и национального парка «Смольный», Мордовский государственный природный заповедник им П.Г. Смидовича, Участковое лесничество Пуштинское, Урочище(лесная дача)-

Номер квартала	Номер выдела	Площадь выдела, га	Целевое назначение лесов	Категория защитных лесов	Номер лесопатологического выдела	Площадь лесопатологического выдела, га	Таксационная характеристика лесного насаждения									Число деревьев на пробе, шт.	Распределение деревьев по категориям состояния, % от запаса											Признаки повреждения деревьев	Доля повреждённых деревьев, %	Причина ослабления, повреждения	Подлежит рубке, %	Рекомендуемые мероприятия		
							состав	порода	возраст	средняя высота, м	средний диаметр, см	тип леса	полнота	бонитет	запас, куб. м/га		без признаков ослабления	ослабленные	сильно ослабленные	усыхающие	свежий сухостой	старый сухостой	свежий ветровал	старый ветровал	свежий бурелом	старый бурелом	аварийные деревья					вид	площадь, га	
330	5,6, 8,9, 10, 15	43,9	защитные	ООПТ	1	43,9	ЮС	С	72	21	20	СВН	0,6	2	210	757	20,2	26,4	26	3,0	7,0	13,2	-	4,2	-	-	-	-	832 614	27,4	371	27,4	ВСР	43 9

Показатели, не соответствующие таксационному описанию отмечаются *. Расшифровка кодов причин и признаков указана в акте.

Исполнитель работ по лесопатологическому обследованию

Артюх Е.С. 

Дата составления документа «05» июня 2020 года Телефон- +7 937 518 63 70

УТВЕРЖДАЮ:

Заместитель директора Департамента
государственной политики и регулирования
в сфере особо охраняемых природных
территорий и Байкальской природной
территории

Григорьев А.И.

«13» *сентября* 2020 года

Акт № 3 лесопатологического обследования

лесных насаждений ФГБУ «Объединенная дирекция Мордовского государственного природного заповедника имени П.Г. Смидовича и национального парка «Смольный», Мордовский государственный природный заповедник им. П.Г.Смидовича, Республика Мордовия

Способ лесопатологического обследования: 1. Визуальный

2. Инструментальный

Место проведения

Участковое лесничество	Урочище (дача)	Квартал (кварталы)	Выдел (выделы)	Площадь, га
Пуштинское		301	7	7,8
Пуштинское		301	8	5,8
Пуштинское		301	12	8,0
Пуштинское		301	13	1,2
Пуштинское		301	21	10,2
Пуштинское		301	22	12,7
Пуштинское		301	17	2,9
Пуштинское		301	18	1,9
Пуштинское		301	16	1,4
Пуштинское		301	23	1,0
Пуштинское		301	24	0,8
Пуштинское		301	29	1,6
Пуштинское		301	28	1,0
Пуштинское		301	30	5,3

Лесопатологическое обследование проведено на общей площади 61,6 га.

2. Инструментальное обследование лесного участка

1. Фактическая таксационная характеристика лесного насаждения соответствует (не соответствует) (нужное подчеркнуть) таксационному описанию.

Причины несоответствия: несоответствий не установлено.

2. Состояние насаждений: **с нарушенной устойчивостью** **с утраченной устойчивостью**

причины повреждения:

- причиной повреждения квартала 301 выделов 7.8.12.13.21.22.17.18.16.23.24.29.28.30 является низовой лесной пожар 2010 года (код 868), в поврежденных и расстроенных насаждениях наблюдается наличие повышенного текущего отпада, а именно усыхающих, усохших и ветровальных деревьев с диаметром, близким к среднему или выше его: в насаждениях пройденных устойчивым низовым пожаром наблюдается нагар от 0,5 до 2,0 метров, повреждены корневые лапы (код 306), ожог корневой шейки (код 316), подсушивание луба, так же в насаждениях пройденных лесным пожаром наблюдается усыхание деревьев, увеличивается доля старого сухостоя и ветровала. Имеется естественное возобновление березы и осины высотой от 1,0 до 3,0 м.

В том числе:

заселено (отработано) стволовыми вредителями

Вид вредителя	Порода	Встречаемость (% заселённых деревьев)	Степень заселения лесного насаждения (слабая, средняя, сильная)
---------------	--------	---------------------------------------	-----------------------------------------------------------------

Повреждено огнём

Вид пожара	Порода	Состояние корневых лап		Состояние корневой шейки		Подсушивание луба	
		процент повреждённых огнём корней	процент деревьев с данным повреждением	ожог корневой шейки по окружности (1/4; 2/4;3/4;более 3/4)	процент деревьев с данным повреждением	по окружности (1/4; 2/4;3/4;более 3/4)	процент деревьев с данным повреждением
Устойчивый низовой пожар 4-10 летней давности	Сосна	70	80	2/4	19	2/4	2
				3/4	17	3/4	13
				Более 3/4	64	Более 3/4	85

Поражено болезнями

Вид болезни	Порода	Встречаемость (% поражённых деревьев)	Степень поражения лесного насаждения (слабая, средняя, сильная)
-------------	--------	---------------------------------------	-----------------------------------------------------------------

3. Выборке подлежит 24.1 % деревьев,

в том числе:

ослабленных 0 % (причины назначения) _____

сильно ослабленных 0 % (причины назначения) _____

усыхающих 4,0 % (причины назначения) ожог корневой шейки более 3/4 по окружности, подсушивание луба более 3/4 окружности

свежего сухостоя 4.7 %,

в том числе: свежего ветровала 0 %

свежего бурелома 0 %

старого ветровала 6,8 %

в том числе: старого бурелома 0 %

старого сухостоя 8,6 %

4. Полнота лесного насаждения после уборки деревьев, подлежащих рубке, составит- 0,5:

Критическая полнота для данной категории лесных насаждений составляет- не лимитируется

5. ЗАКЛЮЧЕНИЕ

С целью предотвращения негативных процессов или снижения ущерба от их воздействия назначено:

Участковое лесничество	Урочище (дача)	Квартал	Выдел	Площадь, выдела, га	Вид мероприятия	Площадь, мероприятия, га	Порода	Запас на выделе, кубм	Крайние сроки проведения
Пуштинское		301	7	7,8	Выборочная санитарная рубка	7,8	Сосна	234	2021-2025 гг
Пуштинское		301	8	5,8	Выборочная санитарная рубка	5,8	Сосна	174	2021-2025 гг
Пуштинское		301	12	8,0	Выборочная санитарная рубка	8,0	Сосна	240	2021-2025 гг
Пуштинское		301	13	1,2	Выборочная санитарная рубка	1,2	Сосна	36	2021-2025 гг
Пуштинское		301	21	10,2	Выборочная санитарная рубка	10,2	Сосна	306	2021-2025 гг
Пуштинское		301	22	12,7	Выборочная санитарная рубка	12,7	Сосна	381	2021-2025 гг
Пуштинское		301	17	2,9	Выборочная санитарная рубка	2,9	Сосна	87	2021-2025 гг
Пуштинское		301	18	1,9	Выборочная санитарная рубка	1,9	Сосна	57	2021-2025 гг
Пуштинское		301	16	1,4	Выборочная санитарная рубка	1,4	Сосна	42	2021-2025 гг
Пуштинское		301	23	1,0	Выборочная санитарная рубка	1,0	Сосна	29	2021-2025 гг
Пуштинское		301	24	0,8	Выборочная санитарная рубка	0,8	Сосна	21	2021-2025 гг
Пуштинское		301	29	1,6	Выборочная санитарная рубка	1,6	Сосна	47	2021-2025 гг
Пуштинское		301	28	1,0	Выборочная санитарная рубка	1,0	Сосна	31	2021-2025 гг
Пуштинское		301	30	5,3	Выборочная санитарная рубка	5,3	Сосна	159	2021-2025 гг
Итого:				61,6		61,6		1844	

Примечание: Все приведенные выше лесные участки находятся в функциональной зоне заповедника «Участки ограниченного хозяйственного использования», в которой допускаются выборочные санитарные рубки и не противоречит пункту 5 Приказа Министерства природных ресурсов РФ от 16 июля 2007 г. №181 «Об утверждении Особенности использования, охраны, защиты, воспроизводства лесов, расположенных на особо охраняемых природных территориях».

Ведомость перечета деревьев назначенных в рубку и абрис лесного участка прилагаются (приложение 2 и 3 к Акту).

6. Меры по обеспечению возобновления не предусмотрены:

7. Мероприятия, необходимые для предупреждения повреждения или поражения смежных насаждений не предусмотрены;

8. Сведения для расчёта понижающего коэффициента стоимости древесины: нет

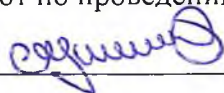
год образования старого сухостоя- 2011-2015;

основная причина повреждения древесины- огнем, в результате лесного пожара 2010 года;

Дата проведения обследований «05» июня 2020 года

Исполнитель работ по проведению лесопатологического обследования:

Артюх Е.С.



Ведомость перечета деревьев назначенных в рубку

ВРЕМЕННАЯ ПРОБНАЯ ПЛОЩАДЬ № 3

Субъект Российской Федерации Республика Мордовия

Лесничество (лесопарк) ФГБУ «Объединенная дирекция Мордовского государственного природного заповедника имени П.Г. Смидовича и национального парка «Смольный», Мордовский государственный природный заповедник им. П.Г.Смидовича.

Участковое лесничество Пуштинское Квартал 301 Выдел 7.8.12.13.21.22.17.18.16.23.24.29.28.30 Площадь 61.6 га

Номер очага вредных организмов б/н Размер пробной площади 5,0 га

Таксационная характеристика:

Тип леса СЛН Состав 10С+Б Возраст 80 Бонитет 1

Полнота 0,7 Запас на га 320

Время и причина ослабления лесного насаждения- 2010 год, лесной пожар, низовой устойчивый.

Тип очага вредных организмов: эпизодический, хронический (подчеркнуть)

Фаза развития очага вредных организмов: начальная, нарастания численности, собственно вспышка, кризис (подчеркнуть)

Состояние лесного насаждения, намечаемые мероприятия- причиной повреждения является лесной пожар 2010 года, в поврежденных и расстроенных насаждениях наблюдается наличие повышенного текущего отпада, а именно усыхающих, усохших и ветровальных деревьев с диаметром, близким к среднему или выше его; в насаждениях пройденных устойчивым низовым пожаром наблюдается нагар от 0,5 до 2,0 метров, повреждены корневые лапы, ожог корневой шейки, подсушивание луба; в насаждении наблюдается увеличение доли старого сухостоя и ветровала. В данном насаждении намечены выборочные санитарные рубки.

Исполнитель работ по проведению лесопатологического обследования:

Артюх Е.С. _____

Дата составления документа- «05» июня 2020 года Телефон- +7 937 518 63 70

ВЕДОМОСТЬ ПЕРЕЧЕТА ДЕРЕВЬЕВ

Порода: Сосна

Ступени толщины см	Количество деревьев по категориям состояния, шт.																Всего деревьев по ступеням толщины				
	I		II		III		IV		V		VI			ветровал, бурелом			аварийные деревья			шт.	в т.ч. подлежа рубке, %
					НЗ	З	НЗ	З	НЗ	З	О	НЗ	З	О	НЗ	З	О				
1	2	3	4	5	6	7	8	9	10	11	12	13	14	15	16	17	18	19			
12	23	28	27	2	2	5		9				7					103	25			
16	27	33	32	2	2	6		11				9					122	30			
20	41	50	48	4	4	9		17				13					186	47			
24	45	55	53	4	4	10		18				14					203	50			
28	50	61	59	5	5	11		20				16					227	57			
32	77	94	91	7	7	17		31				24					348	86			
36	63	77	75	6	6	14		26				20					287	72			
40	41	50	48	4	4	9		17				13					186	47			
44	27	33	32	2	2	6		11				9					122	30			
48	23	28	27	2	2	5		9				7					103	25			
52	18	22	21	2	2	4		7				6					82	21			
56	9	11	11	1	1	2		4				3					42	11			
60	9	11	11	1	1	2		4				3					42	11			
Итого, шт	453	553	535	42	42	100		184				144					2053	24.9			
Итого, %	22.1	26.9	26.1	2.0	2.0	4.9		9.0				7.0					100	24.9			

Примечание: НЗ - незаселенное, З - заселенное, О - отработанное вредителями.

ВЕДОМОСТЬ ПЕРЕЧЕТА ДЕРЕВЬЕВ

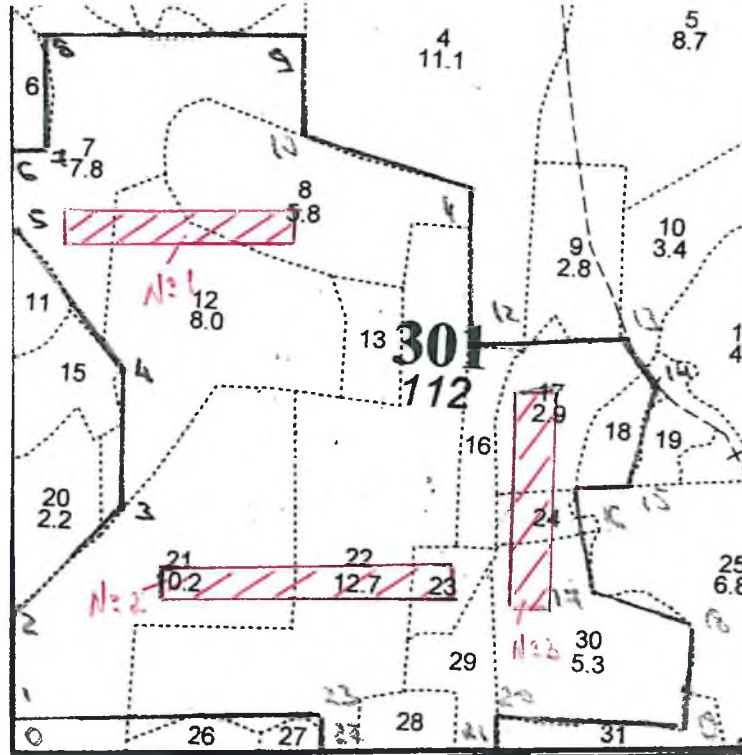
Порода: береза

Ступени толщины см	Количество деревьев по категориям состояния, шт.																Всего деревьев по ступеням толщины		
	I	II	III	IV		V		VI			ветровал, бурелом			аварийные деревья			шт.	в т.ч. подлежа рубке, %	
				НЗ	З	НЗ	З	НЗ	З	О	НЗ	З	О	НЗ	З	О			
1	2	3	4	5	6	7	8	9	10	11	12	13	14	15	16	17	18	19	
12	19																	19	0
16	21																	21	0
20	18																	18	0
24	8																	8	0
28	1																	1	0
32																			
36																			
40																			
44																			
48																			
52																			
56																			
60																			
Итого, шт	67																	67	0
Итого, %	100																	100	0

Примечание: НЗ - незаселенное, З - заселенное, О - отработанное вредителями.

Абрис участка
выборочной санитарной рубки

Субъект Российской Федерации Республика Мордовия
Лесничество (лесопарк) ФГБУ «Заповедная Мордовия», Мордовский государственный природный заповедник им. П.Г. Смидовича, Участковое лесничество Пушкинское
Квартал 301 Выдел 7.8,12,13,21,22,17,18,16,23,24,29,28,30 Площадь 61.6 га
М 1:10000



Номер выдела	№ ленты (площадки)	Ленты (круговой площадки) пересчета			площадь га
		длина м	ширина м	радиус м	
7.8,12	1	300	50		1.5
21,22,23	2	400	50		2.0
16,17,24,30,29,28	3	300	50		1.5

Номера точек	Координаты	Румбы линий	Длина м	Номера точек	Координаты	Румбы линий	Длина м
0-1	54 781593, 43 166932	СЗ 04°30'	45	18-19	54 782868, 43 180721	С 00°00'	131
1-2	54 781772, 43 166932	СЗ 04°30'	190	19-20	54 782577, 43 175464	1 90°00'	250
2-3	54 782527, 43 168091	СВ 41°00'	204	20-21	54 782132, 43 175550	ЮВ 01°00'	48
3-4	54 783307, 43 167726	СЗ 02°00'	177	21-22	54 781953, 43 173200	ЮЗ 86°00'	231
4-5	54 783604, 43 166685	СЗ 39°00'	248	22-23	54 782609, 43 172760	ЮВ 02°00'	50
5-6	54 784111, 43 166578	СЗ 04°30'	101	23-24	54 782207, 43 166924	ЮЗ 86°00'	409
6-7	54 784216, 43 166921	СВ 85°00'	45				
7-8	54 789462, 43 166541	СЗ 03°00'	149				
8-9	54 789765, 43 169470	СВ 86°00'	346				
9-10	54 788961, 43 173107	ЮВ 03°00'	139				
10-11	54 787125, 43 173738	ЮВ 77°00'	241				
11-12	54 787453, 43 176806	ЮВ 03°00'	204				
12-13	54 787533, 43 178533	СВ 84°00'	211				
13-14	54 786580, 43 179756	ЮВ 40°00'	79				
14-15	54 785974, 43 179037	ЮЗ 11°30'	190				
15-16	54 785751, 43 178050	ЮЗ 85°00'	74				
16-17	54 783994, 43 178672	ЮВ 15°00'	184				
17-18	54 784204, 43 180453	ЮВ 75°00'	143				

Условные обозначения:



пробная площадь (площадь пересчета)

Исполнитель работ по
Артюх Е.С

лесопатологическому обследованию

Дата составления документа «05» июня 2020 года Телефон- +7 937 518 63 70

Результаты проведения лесопатологических обследований лесных насаждений за июнь 2020 г.

Субъект Российской Федерации Республика Мордовия Лесничество (лесопарк) ФГБУ «Объединенная дирекция Мордовского государственного природного заповедника имени П.Г. Смидовича и национального парка «Смольный», Мордовский государственный природный заповедник им П.Г. Смидовича, Участковое лесничество Пуштинское, Урочище(лесная дача)-

1	2	3	4	5	6	7	Таксационная характеристика лесного насаждения									17	Распределение деревьев по категориям состояния, % от запаса											29	30	31	32	Рекомендуемые мероприятия	
							8	9	10	11	12	13	14	15	16		18	19	20	21	22	23	24	25	26	27	28					вид	площадь, га
301	7,8, 12, 17, 21, 22,1 7,18, 16,2 1,24, 29,2 8,10	61,6	защитные	ООПТ	I	61,6	10С	С	72	21	20	сан	0,6	2	210	205 3	22,1	26,9	26,1	4,0	4,9	9,0		7,0	-	-	-	832 614	24,9	371	24,9	BC P	61 ,6
															Итого	212 0	24,5	26,1	25,3	4,0	4,7	8,6	-	6,8	-	-	-	-	24,1	-	24,1		

Показатели, не соответствующие таксационному описанию отмечаются *. Расшифровка кодов причин и признаков указана в акте.

Исполнитель работ по лесопатологическому обследованию

Артюх Е.С. 

Дата составления документа «05» июня 2020 года Телефон- +7 937 518 63 70

УТВЕРЖДАЮ:

Заместитель директора Департамента
государственной политики и регулирования
в сфере особо охраняемых природных
территорий и Байкальской природной
территории

Григорьев А.И.

« 13 » сентября 2020 года

Акт № 4
лесопатологического обследования

лесных насаждений ФГБУ «Объединенная дирекция Мордовского государственного природного заповедника имени П.Г. Смидовича и национального парка «Смольный», Мордовский государственный природный заповедник им. П.Г.Смидовича, Республика Мордовия

Способ лесопатологического обследования: 1. Визуальный

2. Инструментальный

Место проведения

Участковое лесничество	Урочище (дача)	Квартал (кварталы)	Выдел (выделы)	Площадь, га
Жегаловское		319	2	25,1
Жегаловское		319	20	10,4

Лесопатологическое обследование проведено на общей площади 35,5 га.

2. Инструментальное обследование лесного участка

1. Фактическая таксационная характеристика лесного насаждения соответствует (не соответствует) (нужное подчеркнуть) таксационному описанию.

Причины несоответствия: несоответствий не установлено.

2. Состояние насаждений: **с нарушенной устойчивостью**
с утраченной устойчивостью

причины повреждения:

- причиной повреждения квартала 319 выделов 2,20 является смоляной рак (код 371) . наблюдается суховершинность, пораженные деревья заметно ослаблены. Раковые раны, охватывают ствол более чем 2/3 его окружности, препятствуют поступлению воды и питательных веществ, что приводит к резкому снижению текущего прироста у больных деревьев. Пораженные смоляным раком ослабленные деревья заселены стволовыми вредителями, которые значительно укоряют процесс отмирания деревьев в очагах болезни. Насаждение (заселено или отработано) лубоедом сосновым малым (код 339). Данные причины определены по следующим признакам: ажурность кроны (код 160), наличие гнили (код 832), отработано >3/4 окружности ствола под кроной (614), Повреждение ветвей стволовыми при доп. питании пр. лет (51-75% ветвей) (код 607); В том числе:

заселено (отработано) стволовыми вредителями

Вид вредителя	Порода	Встречаемость (% заселённых деревьев)	Степень заселения лесного насаждения (слабая, средняя, сильная)
---------------	--------	---------------------------------------	-----------------------------------------------------------------

Повреждено огнём

Вид пожара	Порода	Состояние корневых лап		Состояние корневой шейки		Подсушивание луба	
		процент повреждённых огнём корней	процент деревьев с данным повреждением	ожог корневой шейки по окружности (1/4; 2/4;3/4;более 3/4)	процент деревьев с данным повреждением	по окружности (1/4; 2/4;3/4;более 3/4)	процент деревьев с данным повреждением

Поражено болезнями

Вид болезни	Порода	Встречаемость (% поражённых деревьев)	Степень поражения лесного насаждения (слабая, средняя, сильная)
Смоляной рак	Сосна	8,3	слабая

3. Выборке подлежит 8,3 % деревьев,

в том числе:

ослабленных 0 % (причины назначения) _____

сильно ослабленных 0 % (причины назначения) _____

усыхающих 0,5 % (причины назначения) (код 339, код 160)

свежего сухостоя 1,3 %,

в том числе: свежего ветровала 0 %

свежего бурелома 0 %

старого ветровала 1,3 %

в том числе: старого бурелома 0 %

старого сухостоя 5,2 %

4. Полнота лесного насаждения после уборки деревьев, подлежащих рубке, составит- 0,6:

Критическая полнота для данной категории лесных насаждений составляет- не лимитируется

5. ЗАКЛЮЧЕНИЕ

С целью предотвращения негативных процессов или снижения ущерба от их воздействия назначено:

Участковое лесничество	Урочище (дача)	Квартал	Выдел	Площадь, выдела, га	Вид мероприятия	Площадь, мероприятия, га	Порода	Запас на выделе, кубм	Крайние сроки проведения
Жегаловское		319	2	25,1	Выборочная санитарная рубка	25,1	Сосна	542	2021-2025 гг
Жегаловское		319	20	10,4	Выборочная санитарная рубка	10,4	Сосна	331	2021-2025 гг
Итого:				35,5		35,5		873	

Примечание: Все приведенные выше лесные участки находятся в функциональной зоне заповедника «Участки ограниченного хозяйственного использования», в которой допускаются выборочные санитарные рубки и не противоречит пункту 5 Приказа Министерства природных ресурсов РФ от 16 июля 2007 г. №181 «Об утверждении Особенности использования, охраны, защиты, воспроизводства лесов, расположенных на особо охраняемых природных территориях».

Ведомость перечета деревьев назначенных в рубку и абрис лесного участка прилагаются (приложение 2 и 3 к Акту).

6. Меры по обеспечению возобновления не предусмотрены:

7. Мероприятия, необходимые для предупреждения повреждения или поражения смежных насаждений не предусмотрены;

8. Сведения для расчёта понижающего коэффициента стоимости древесины: нет

год образования старого сухостоя- 2011-2015;

основная причина повреждения древесины- смоляной рак;

Дата проведения обследований «05» июня 2020 года

Исполнитель работ по проведению лесопатологического обследования:

Артюх Е.С. 

Ведомость перечета деревьев назначенных в рубку

ВРЕМЕННАЯ ПРОБНАЯ ПЛОЩАДЬ № 4

Субъект Российской Федерации Республика Мордовия

Лесничество (лесопарк) ФГБУ «Объединенная дирекция Мордовского государственного природного заповедника имени П.Г. Смидовича и национального парка «Смольный», Мордовский государственный природный заповедник им. П.Г.Смидовича.

Участковое лесничество Жегаловское Квартал 319 Выдел 2.20 Площадь 35.5 га

Номер очага вредных организмов б/н Размер пробной площади 4.2 га

Таксационная характеристика:

Тип леса СМЧ Состав 7СЗБ+Е Возраст 90 Бонитет 2

Полнота 0,7 Запас на га 280

Время и причина ослабления лесного насаждения- смоляной рак.

Тип очага вредных организмов: эпизодический, хронический (подчеркнуть)

Фаза развития очага вредных организмов: начальная, нарастания численности, собственно вспышка, кризис (подчеркнуть)

Состояние лесного насаждения, намечаемые мероприятия- причиной повреждения является смоляной рак (код 371) , наблюдается суховершинность, пораженные деревья заметно ослаблены. Раковые раны, охватывают ствол более чем 2/3 его окружности, препятствуют поступлению воды и питательных веществ, что приводит к резкому снижению текущего прироста у больных деревьев. Пораженные смоляным раком ослабленные деревья заселены стволовыми вредителями, которые значительно укоряют процесс отмирания деревьев в очагах болезни. Насаждение (заселено или отработано) лубоедом сосновым малым (код 339). Данные причины определены по следующим признакам: ажурность кроны (код 160), наличие гнили (код 832), отработано >3/4 окружности ствола под кроной (614), Повреждение ветвей стволовыми при доп. питании пр. лет (51-75% ветвей) (код 607). В данном насаждении намечены выборочные санитарные рубки.

Исполнитель работ по проведению лесопатологического обследования:

Артюх Е.С. _____

Дата составления документа- «05» июня 2020 года Телефон- +7 937 518 63 70

ВЕДОМОСТЬ ПЕРЕЧЕТА ДЕРЕВЬЕВ

Порода: Сосна

Ступени толщины см	Количество деревьев по категориям состояния, шт.																Всего деревьев по ступеням толщины	
	I	II	III	IV		V		VI			ветровал, бурелом			аварийные деревья			шт.	в т.ч. подлежа рубке, %
				НЗ	З	НЗ	З	НЗ	З	О	НЗ	З	О	НЗ	З	О		
1	2	3	4	5	6	7	8	9	10	11	12	13	14	15	16	17	18	19
12	32	10	9	0	0	1		2				1					55	4
16	39	12	11	0	0	1		2				1					66	4
20	58	18	16	1	0	2		3				2					100	8
24	65	20	18	1	0	2		3				2					111	8
28	71	22	20	1	0	2		4				2					122	9
32	110	34	30	1	1	4		6				4					190	16
36	91	28	25	1	1	3		5				3					157	13
40	58	18	16	1	0	2		3				2					100	8
44	39	12	11	0	0	1		2				1					66	4
48	32	10	9	0	0	1		2				1					55	4
52	26	8	7	0	0	1		1				1					44	3
56	13	4	4	0	0	0		1				0					22	1
60	13	4	4	0	0	0		1				0					22	1
Итого, шт	647	200	180	6	2	20		35				20					1110	7.5
Итого, %	58.3	18.0	16.2	0.5	0.2	1.8		3.2				1.8					100	7.5

Примечание: НЗ - незаселенное, З - заселенное, О - отработанное вредителями.

ВЕДОМОСТЬ ПЕРЕЧЕТА ДЕРЕВЬЕВ

Порода: Береза

Ступени толщины см	Количество деревьев по категориям состояния, шт.																Всего деревьев по ступеням толщины		
	I	II	III	IV		V		VI			ветровал, бурелом			аварийные деревья			шт.	в т.ч. подлежа рубке, %	
				НЗ	З	НЗ	З	НЗ	З	О	НЗ	З	О	НЗ	З	О			
1	2	3	4	5	6	7	8	9	10	11	12	13	14	15	16	17	18	19	
12	112																	112	
16	221																	221	
20	84																	84	
24	31																	31	
28																			
32																			
36																			
40																			
44																			
48																			
52																			
56																			
60																			
Итого, шт	448																	448	
Итого, %	100																	100	

Примечание: НЗ - незаселенное, З - заселенное, О - отработанное вредителями.

ВЕДОМОСТЬ ПЕРЕЧЕТА ДЕРЕВЬЕВ

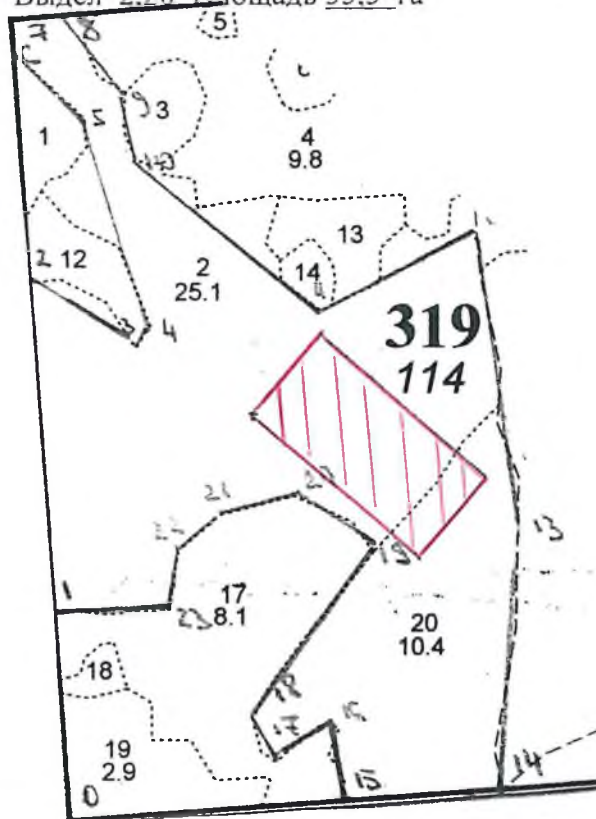
Порода: Ель

Ступени толщины см	Количество деревьев по категориям состояния, шт.																Всего деревьев по ступеням толщины		
	I	II	III	IV		V		VI			ветровал, бурелом			аварийные деревья			шт.	в т.ч. подлежа рубке, %	
				НЗ	З	НЗ	З	НЗ	З	О	НЗ	З	О	НЗ	З	О			
1	2	3	4	5	6	7	8	9	10	11	12	13	14	15	16	17	18	19	
12																			
16										12								12	100
20										15								15	100
24										11								11	100
28										7								7	100
32										4								4	100
36																			
40																			
44																			
48																			
52																			
56																			
60																			
Итого, шт										49								49	49
Итого, %										100								100	100

Примечание: НЗ - незаселенное, З - заселенное, О - отработанное вредителями.

Абрис участка
выборочной санитарной рубки

Субъект Российской Федерации Республика Мордовия
Лесничество (лесопарк) ФГБУ «Заповедная Мордовия», Мордовский государственный природный заповедник им. П.Г. Смиловича. Участковое лесничество Жегаловское
Квартал 319 Выдел 2.20 Площадь 35.5 га М 1:10000



Номер выдела	Ленты (круговой площадки) перечёта				
	№ ленты (площадки)	длина, м	ширина, м	радиус, м	площадь, га
2,20	1	300	140		4,2

Номера точек	Координаты	Румбы линий	Длина, м	Номера точек	Координаты	Румбы линий	Длина, м
0-1	54 800766, 43 464445	СЗ 03°30	279	18-19	54 798509, 43 464833	СВ 34°00	280
1-2	54 802101, 43 464476	СЗ 03°30	447	19-20	54 798917, 43 463857	СЗ 57°00	185
2-3	54 801854, 43 466654	ЮВ 55°00	115	20-21	54 799115, 43 462905	ЮЗ 75°00	104
3-4	54 802224, 43 467183	СВ 31°00	30	21-22	54 798883, 43 461875	ЮЗ 51°00	73
4-5	54 803196, 43 465934	СЗ 15°30	292	22-23	54 798592, 43 460802	ЮЗ 09°00	80
5-6	54 801654, 43 464958	СЗ 44°30	141	23-1	54 798756, 43 458231	СЗ 88°00	152
6-7	54 803980, 43 464907	СЗ 03°30	48				
7-8	54 803968, 43 465873	СВ 85°00	69				
8-9	54 803163, 43 466906	ЮВ 35°00	131				
9-10	54 802430, 43 468354	ЮВ 12°00	99				
10-11	54 801958, 43 469685	ЮВ 77°00	315				
11-12	54 801455, 43 471795	СВ 50°00	240				
12-13	54 801950, 43 474256	ЮВ 08°00	408				
13-14	54 800571, 43 474341	ЮЗ 07°00	346				
14-15	54 797937, 43 474661	ЮЗ 85°00	213				
15-16	54 797415, 43 466978	СЗ 10°00	110				
16-17	54 798279, 43 466946	ЮЗ 58°00	95				
17-18	54 798159, 43 465947	СЗ 27°00	63				

Условные обозначения:



пробная площадь (площадь перечёта)

Исполнитель работ по лесопатологическому обследованию
Артюх Е.С.

Дата составления документа «05» июня 2020 года Телефон- +7 937 518 63 70

Результаты проведения лесопатологических обследований лесных насаждений за июнь 2020 г.

Субъект Российской Федерации Республика Мордовия Лесничество (лесопарк) ФГБУ «Объединенная дирекция Мордовского государственного природного заповедника имени П.Г. Смидовича и национального парка «Смольный», Мордовский государственный природный заповедник им П.Г. Смидовича, Участковое лесничество Жегаловское, Урочище(лесная дача)-

Номер квартала	Номер выдела	Площадь выдела, га	Целевое назначение лесов	Категория защитных лесов	Номер лесопатологического выдела	Площадь лесопатологического выдела, га	Таксационная характеристика лесного насаждения									Число деревьев на пробе, шт.	Распределение деревьев по категориям состояния, % от запаса										Признаки повреждения деревьев	Доля повреждённых деревьев, %	Причина ослабления, повреждения	Подлежит рубке, %	Рекомендуемые мероприятия						
							состав	порода	возраст	средняя высота, м	средний диаметр, см	тип леса	полнота	бонитет	запас, куб. м/га		без признаков ослабления	ослабленные	сильно ослабленные	усыхающие	свежий сухостой	старый сухостой	свежий ветровал	старый ветровал	свежий бурелом	старый бурелом					аварийные деревья	вид	площадь, га				
1	2	3	4	5	6	7	8	9	10	11	12	13	14	15	16	17	18	19	20	21	22	23	24	25	26	27	28	29	30	31	32	33	34				
319	2.20	35,5	защитные	ООПТ	1	35,5	7С3 Б+Е	С	90	23	26				200	1110	58,3	18,0	16,2	0,7	1,8	3,2					1,8					832 614	7,5	371	7,5	В С Р	35,5
								Б	45	21	22	СМЧ	0,7	2	70	448	100																				
								Е	65	22	26				10	49							100									832 614	100	371	100		
								Итого:									1607	68,1	12,4	11,2	0,5	1,3	5,2			1,3				8,3		8,3					

Показатели, не соответствующие таксационному описанию отмечаются *. Расшифровка кодов причин и признаков указана в акте.

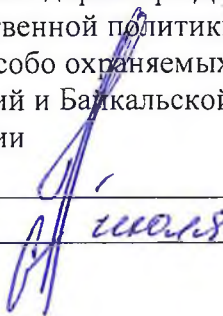
Исполнитель работ по лесопатологическому обследованию

Артюх Е.С.

Дата составления документа «05» июня 2020 года Телефон- +7 937 518 63 70

УТВЕРЖДАЮ:

Заместитель директора Департамента
государственной политики и регулирования
в сфере особо охраняемых природных
территорий и Байкальской природной
территории


Григорьев А.И.
«13» _____ 2020 года

Акт № 5 лесопатологического обследования

лесных насаждений ФГБУ «Объединенная дирекция Мордовского государственного природного заповедника имени П.Г. Смидовича и национального парка «Смольный», Мордовский государственный природный заповедник им. П.Г.Смидовича, Республика Мордовия

Способ лесопатологического обследования: 1. Визуальный

2. Инструментальный

Место проведения

Участковое лесничество	Урочище (дача)	Квартал (кварталы)	Выдел (выделы)	Площадь, га
Жегаловское		287	14	11,6

Лесопатологическое обследование проведено на общей площади 11,6 га.

2. Инструментальное обследование лесного участка

1. Фактическая таксационная характеристика лесного насаждения соответствует (не соответствует) (нужное подчеркнуть) таксационному описанию.

Причины несоответствия: несоответствий не установлено.

2. Состояние насаждений: **с нарушенной устойчивостью** **с утраченной устойчивостью**
причины повреждения:

- причиной повреждения квартала 287 выдела 14 является смоляной рак (код 371) , наблюдается суховершинность, пораженные деревья заметно ослаблены. Раковые раны, охватывают ствол более чем 2/3 его окружности, препятствуют поступлению воды и питательных веществ, что приводит к резкому снижению текущего прироста у больных деревьев. Пораженные смоляным раком ослабленные деревья заселены стволовыми вредителями, которые значительно укоряют процесс отмирания деревьев в очагах болезни. Насаждение (заселено или отработано) лубоедом сосновым малым (код 339). Данные причины определены по следующим признакам: ажурность кроны (код 160), наличие гнили (код 832), отработано >3/4 окружности ствола под кроной (614), Повреждение ветвей стволовыми при доп. питании пр. лет (51-75% ветвей) (код 607); В том числе:

заселено (отработано) стволовыми вредителями

Вид вредителя	Порода	Встречаемость (% заселённых деревьев)	Степень заселения лесного насаждения (слабая, средняя, сильная)
---------------	--------	---------------------------------------	-----------------------------------------------------------------

Повреждено огнём

Вид пожара	Порода	Состояние корневых лап		Состояние корневой шейки		Подсушивание луба	
		процент повреждённых огнём корней	процент деревьев с данным повреждением	ожог корневой шейки по окружности (1/4; 2/4;3/4;более 3/4)	процент деревьев с данным повреждением	по окружности (1/4; 2/4;3/4;более 3/4)	процент деревьев с данным повреждением

Поражено болезнями

Вид болезни	Порода	Встречаемость (% поражённых деревьев)	Степень поражения лесного насаждения (слабая, средняя, сильная)
Смоляной рак	Сосна	9,3	слабая

3. Выборке подлежит 9,3 % деревьев,

в том числе:

ослабленных 0 % (причины назначения) _____

сильно ослабленных 0 % (причины назначения) _____

усыхающих 0,3 % (причины назначения) (код 339, код 160)

свежего сухостоя 0,8 %,

в том числе: свежего ветровала 0 %

свежего бурелома 0 %

старого ветровала 1,8 %

в том числе: старого бурелома 0 %

старого сухостоя 6,4 %

4. Полнота лесного насаждения после уборки деревьев, подлежащих рубке, составит- 0,7:

Критическая полнота для данной категории лесных насаждений составляет- не лимитируется

5. ЗАКЛЮЧЕНИЕ

С целью предотвращения негативных процессов или снижения ущерба от их воздействия назначено:

Участковое лесничество	Урочище (дача)	Квартал	Выдел	Площадь, выдела, га	Вид мероприятия	Площадь, мероприятия, га	Порода	Запас на выделе, кубм	Крайние сроки проведения
Жегаловское		287	14	11,6	Выборочная санитарная рубка	11,6	Сосна	213	2021-2025 гг
Итого:				11,6		11,6		213	

Примечание: Все приведенные выше лесные участки находятся в функциональной зоне заповедника «Участки ограниченного хозяйственного использования», в которой допускаются выборочные санитарные рубки и не противоречит пункту 5 Приказа Министерства природных ресурсов РФ от 16 июля 2007 г. №181 «Об утверждении Особенности использования, охраны, защиты, воспроизводства лесов, расположенных на особо охраняемых природных территориях».

Ведомость перечета деревьев назначенных в рубку и абрис лесного участка прилагаются (приложение 2 и 3 к Акту).

6. Меры по обеспечению возобновления не предусмотрены;

7. Мероприятия, необходимые для предупреждения повреждения или поражения смежных насаждений не предусмотрены;

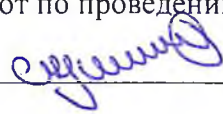
8. Сведения для расчёта понижающего коэффициента стоимости древесины: нет

год образования старого сухостоя- 2011-2015;

основная причина повреждения древесины- смоляной рак;

Дата проведения обследований «05» июня 2020 года

Исполнитель работ по проведению лесопатологического обследования:

Артюх Е.С. 

Ведомость перечета деревьев назначенных в рубку

ВРЕМЕННАЯ ПРОБНАЯ ПЛОЩАДЬ № 5

Субъект Российской Федерации Республика Мордовия

Лесничество (лесопарк) ФГБУ «Объединенная дирекция Мордовского государственного природного заповедника имени П.Г. Смидовича и национального парка «Смольный», Мордовский государственный природный заповедник им. П.Г.Смидовича.

Участковое лесничество Жегаловское Квартал 287 Выдел 14 Площадь 11,6 га

Номер очага вредных организмов б/н Размер пробной площади 11,6 га

Таксационная характеристика:

Тип леса СМБР Состав 10С+Б+Е Возраст 150 Бонитет 2

Полнота 0,8 Запас на га 420

Время и причина ослабления лесного насаждения- смоляной рак.

Тип очага вредных организмов: эпизодический, хронический (подчеркнуть)

Фаза развития очага вредных организмов: начальная, нарастания численности, собственно вспышка, кризис (подчеркнуть)

Состояние лесного насаждения, намечаемые мероприятия- причиной повреждения является смоляной рак (код 371), наблюдается суховершинность, пораженные деревья заметно ослаблены. Раковые раны, охватывают ствол более чем 2/3 его окружности, препятствуют поступлению воды и питательных веществ, что приводит к резкому снижению текущего прироста у больных деревьев. Пораженные смоляным раком ослабленные деревья заселены стволовыми вредителями, которые значительно укоряют процесс отмирания деревьев в очагах болезни. Насаждение (заселено или отработано) лубоедом сосновым малым (код 339). Данные причины определены по следующим признакам: ажурность кроны (код 160), наличие гнили (код 832), отработано >3/4 окружности ствола под кроной (614), Повреждение ветвей стволовыми при доп. питания пр. лет (51-75% ветвей) (код 607). В данном насаждении намечены выборочные санитарные рубки.

Исполнитель работ по проведению лесопатологического обследования:

Артюх Е.С. _____

Дата составления документа- «05» июня 2020 года Телефон- +7 937 518 63 70

ВЕДОМОСТЬ ПЕРЕЧЕТА ДЕРЕВЬЕВ

Порода: Сосна

Ступени толщины см	Количество деревьев по категориям состояния, шт.																Всего деревьев по ступеням толщины	
	I	II	III	IV		V		VI			ветровал, бурелом			аварийные деревья			шт.	в т.ч. подлежа рубке, %
				НЗ	З	НЗ	З	НЗ	З	О	НЗ	З	О	НЗ	З	О		
1	2	3	4	5	6	7	8	9	10	11	12	13	14	15	16	17	18	19
12	71	22	19	0	0	1		4				2					119	7
16	85	26	23	0	0	1		5				3					143	9
20	127	39	35	1	0	2		8				4					216	15
24	141	44	39	1	0	2		9				5					241	17
28	155	48	43	1	1	3		9				5					265	19
32	240	75	66	1	1	4		14				8					409	28
36	198	61	55	1	1	3		12				7					338	24
40	127	39	35	1	0	2		8				4					216	15
44	85	26	23	0	0	1		5				3					143	9
48	71	22	19	0	0	1		4				2					119	7
52	57	18	16	0	0	1		3				2					97	6
56	28	9	8	0	0	0		2				1					48	3
60	28	9	8	0	0	0		2				1					48	3
Итого. шт	1413	438	389	6	3	21		85				47					2402	6.7
Итого. %	58.8	18.2	16.2	0.2	0.1	0.9		3.5				2.0					100	6.7

Примечание: НЗ - незаселенное, З - заселенное, О - отработанное вредителями.

ВЕДОМОСТЬ ПЕРЕЧЕТА ДЕРЕВЬЕВ

Порода: Береза

Ступени толщины см	Количество деревьев по категориям состояния, шт.																Всего деревьев по ступеням толщины		
	I	II	III	IV		V		VI			ветровал, бурелом			аварийные деревья			шт.	в т.ч. подлежа рубке, %	
				НЗ	З	НЗ	З	НЗ	З	О	НЗ	З	О	НЗ	З	О			
1	2	3	4	5	6	7	8	9	10	11	12	13	14	15	16	17	18	19	
12	34																	34	
16	41																	41	
20	39																	39	
24	31																	31	
28	27																	27	
32	11																	11	
36	4																	4	
40																			
44																			
48																			
52																			
56																			
60																			
Итого, шт	187																	187	
Итого, %	100																	100	

Примечание: НЗ - незаселенное, З - заселенное, О - отработанное вредителями.

ВЕДОМОСТЬ ПЕРЕЧЕТА ДЕРЕВЬЕВ

Порода: Ель

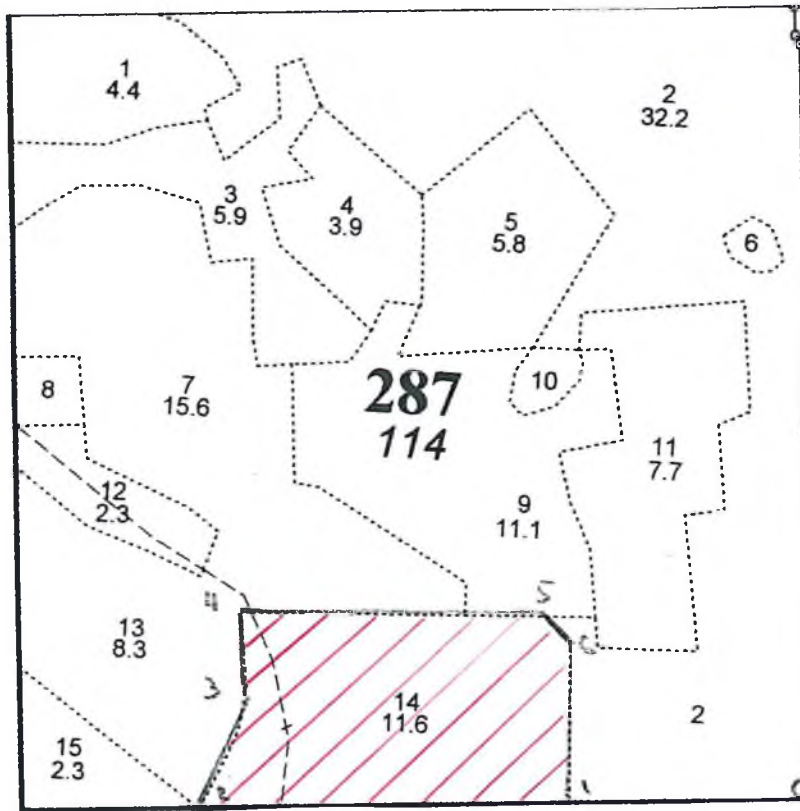
Ступени толщины см	Количество деревьев по категориям состояния, шт.															Всего деревьев по ступеням толщины			
	I	II	III	IV		V		VI			ветровал, бурелом			аварийные деревья			шт.	в т.ч. подлежа рубке, %	
				НЗ	З	НЗ	З	НЗ	З	О	НЗ	З	О	НЗ	З	О			
1	2	3	4	5	6	7	8	9	10	11	12	13	14	15	16	17	18	19	
12																			
16										23								23	100
20										24								24	100
24										21								21	100
28										12								12	100
32										5								5	100
36										1								1	
40																			
44																			
48																			
52																			
56																			
60																			
Итого, шт										86								86	100
Итого, %										100								100	100

Примечание: НЗ - незаселенное, З - заселенное, О - отработанное вредителями.

Абрис участка
выборочной санитарной рубки

Субъект Российской Федерации Республика Мордовия
Лесничество (лесопарк) ФГБУ «Заповедная Мордовия», Мордовский государственный природный заповедник им. П.Г. Смидовича, Участковое лесничество Жегаловское
Квартал 287 Выдел 14 Площадь 11,6 га

М 1:10000



Номер выдела	Ленты (круговой площадки) перечёта				
	№ ленты (площадки)	длина, м	ширина, м	радиус, м	площадь, га
14	Сплошной перечет на всей площади				11,6

Номера точек	Координаты	Румбы линий	Длина, м
0-1	54 801757, 43 365154	ЮВ 86°00'	320
1-2	54 801628, 43 360991	ЮВ 86°00'	497
2-3	54 800948, 43 352612	СВ 22°00'	159
3-4	54 802339, 43 352161	СЗ 03°00'	119
4-5	54 803749, 43 351646	СВ 86°00'	406
5-6	54 804336, 43 358427	ЮВ 47°00'	58
6-1	54 804118, 43 360327	ЮВ 02°00'	212

Условные обозначения:  пробная площадь (площадь перечёта)

Исполнитель работ по лесопатологическому обследованию
Артюх Е.С.

Дата составления документа «05» июня 2020 года Телефон- +7 937 518 63 70

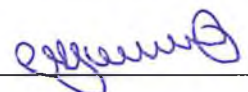
Результаты проведения лесопатологических обследований лесных насаждений за июнь 2020 г.

Субъект Российской Федерации Республика Мордовия Лесничество (лесопарк) ФГБУ «Объединенная дирекция Мордовского государственного природного заповедника имени П.Г. Смидовича и национального парка «Смольный», Мордовский государственный природный заповедник им П.Г. Смидовича, Участковое лесничество Жегаловское. Урочище(лесная дача)-

1	2	3	4	5	6	7	Таксационная характеристика лесного насаждения									17	Распределение деревьев по категориям состояния, % от запаса											29	30	31	32	Рекомендуемые меры				
							8	9	10	11	12	13	14	15	16		18	19	20	21	22	23	24	25	26	27	28					33	34			
287	14	11,6	защитные	ООПТ	1	11,6	10С +Б+ Е	С	150	30	44				200	2402	58,8	18,2	16,2	0,3	0,9	3,5		2,0							832 614	6,7	371	6,7	В С Р	11,6
								Б	55	19	20	смбр	0,8	2	70	187	100															0		0		
								Е	60	22	24				10	86						100								832 614	100	371	100			
								Итого:								2675	59,8	16,4	14,5	0,3	0,8	6,4		1,8							9,3		9,3			

Показатели, не соответствующие таксационному описанию отмечаются *. Расшифровка кодов причин и признаков указана в акте.

Исполнитель работ по лесопатологическому обследованию

Артюх Е.С. 

Дата составления документа «05» июня 2020 года Телефон- +7 937 518 63 70

FS

0.0000

0.0000